



Průvodce rychlým nastavením



Cisco Small Business

MGBBX1 1000 Base-BX Mini-GBIC SFP Transceiver

MFEBX1 100 Base-BX Mini-GBIC SFP Transceiver

MGBLX1 1000 Base-LX Mini-GBIC SFP Transceiver

MFEFX1 100BASE-FX Mini-GBIC SFP Transceiver

MFELX1 100BASE-LX Mini-GBIC SFP Transceiver

MGBSX1 Gigabit SX Mini-GBIC SFP Transceiver

MGBLH1 Gigabit LH Mini-GBIC SFP Transceiver

MGBT1 Gigabit 1000 Base-T Mini-GBIC SFP Transceiver

1 O průvodci

Tento průvodce popisuje jak zapojit Cisco miniGBIC/SFP moduly, popisuje jak používat základní funkce. Jednotlivé modely se mohou lišit dostupností funkcí.

V případě problému kontaktujte správce Vašeho systému, nebo nahlédněte do příručky administrátora (Admin Guide pouze v EN).

2 Připojení modulu

Vložte modul potištěnou stranou vzhůru a krytkou vpřed.

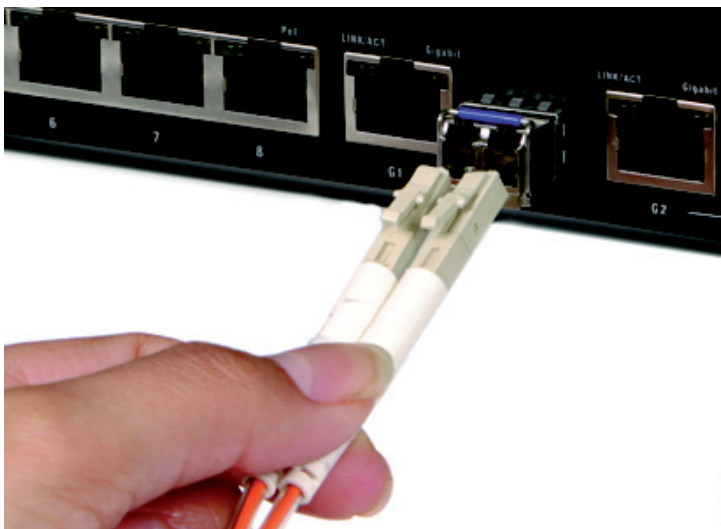


Vysuňte gumovou krytku směrem vpřed.



236244

Připojte optický kabel s koncovkami LC do modulu miniGBIC.



238246

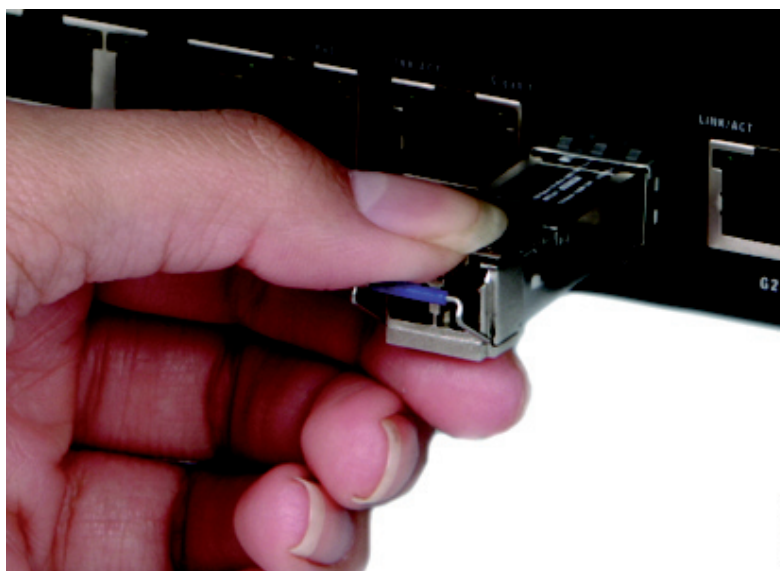
3 Odpojení modulu

Odpojte optický kabel.

Páčku přitáhněte směrem dolů a vysuňte modul směrem vpřed.



238248



235248

Užitečné odkazy

Zdroj	Popis
Technická Dokumentace	www.cisco.com/en/US/products/ps9730/tsd_products_support_series_home.html
Příslušenství	www.cisco.com/en/US/products/ps10042/tsd_products_support_series_home.html
Zákaznická podpora	www.cisco.com/en/US/support/tsd_cisco_small_business_support_center_contacts.html
Open Source Licenční podmínky	www.cisco.com/go/osln
Regulační Shrnutí a Bezpečnostní info	www.cisco.com/en/US/products/ps9730/prod_installation_guides_list.html
Záruční Podmínky	www.cisco.com/go/warranty
Cisco Community Central—Voice Systems Community	www.myciscocommunity.com/community/smallbizsupport/voiceandconferencing/voice
Cisco Partner Central pro Small Business	www.cisco.com/web/partners/sell/smb

Technická podpora

Základní technická podpora je poskytována v českém jazyce v pracovní dny od 9-18h.

Tel.: +420 245 00 22 44

E-mail: support@cisco-partners.cz

Americas Headquarters

Cisco Systems, Inc.
170 West Tasman Drive
San Jose, CA 95134-1706
USA
<http://www.cisco.com>
Tel: 408 526-4000
800 553-NETS (6387)
Fax: 408 527-0883



Cisco, Cisco Systems, the Cisco logo, and the Cisco Systems logo are registered trademarks or trademarks of Cisco Systems, Inc. and/or its affiliates in the United States and certain other countries. All other trademarks mentioned in this document or Website are the property of their respective owners. The use of the word partner does not imply a partnership relationship between Cisco and any other company. (0705R)

© 2013 Cisco Systems, Inc. All rights reserved.